

美濃加茂市空き家バンク登録カード①

※登録番号	12		区分	■ 売却 □ 賃貸		
物件所在地	美濃加茂市蜂屋町上蜂屋					
希望価格	売却	建物 (200万円)		土地 (900万円)		
	賃貸	() 円) 1月当たりの希望賃借料				
物件の概要	面積		構造		建築年 昭和55年(築38年)	
	土地	宅地	298.47m ²	■ 木造		利用状況 ■ 放置(0.7年)
		田	m ²	□ 軽量鉄骨造		
		畑	m ²	□ 鉄筋コンクリート		補修の要否
		()	m ²	□ その他		
	建物	1階	104.13m ²	()		□ 補修は不要
		2階	58.09m ²			■ 多少の補修必要 ■ 入居者負担
		延べ	162.22m ²			□ 大幅な補修必要 □ その他
	間取り	1階	□ 居間()畳 ■ 台所 ■ 風呂 ■ トイレ □ その他()			
			■ 和室(8)畳(6)畳()畳()畳			
■ 洋室(7)畳()畳()畳						
2階		□ 居間()畳 □ 台所 □ 風呂 □ トイレ □ その他()				
		□ 和室()畳()畳()畳				
		■ 洋室(10)畳(6)畳(4)畳				
設備状況	電気	■ 引き込み済 □ その他()				
	ガス	■ プロパンガス □ その他()				
	風呂	□ ガス ■ 灯油 □ 電気 □ その他()				
	水道	■ 上水道 □ 井戸水 □ その他()				
	下水道	■ 下水道 □ 浄化槽 □ その他()				
	トイレ	■ 水洗 □ くみ取り/■ 洋式 □ 和式				
	車庫	□ 有(台) ■ 無		庭	■ 有 □ 無	
	物置	■ 有 □ 無		その他	駐車スペースあり(1台分)	
耐震診断	※昭和56年5月31日以前に着工した木造住宅の場合		耐震診断の有無	□ 有 ■ 無		
			耐震診断の内容等			
主要施設等への距離	■ 駅(美濃太田駅) 1.2km		■ 病院(総合病院) 2.5km		■ 小学校(山手小学校) 1.0km	
	■ バス停(石塚) 0.3km		■ 警察署(みの太田駅北交番) 1.2km		■ 中学校(東中学校) 4.9km	
	■ 市役所・連絡所(市役所) 2.1km		■ 保育園(蜂屋保育園) 2.1km		■ スーパー 0.5km	
特記事項	※井戸あり(現在使用しておらず) ※ウッドデッキ(バルコニー)あり					

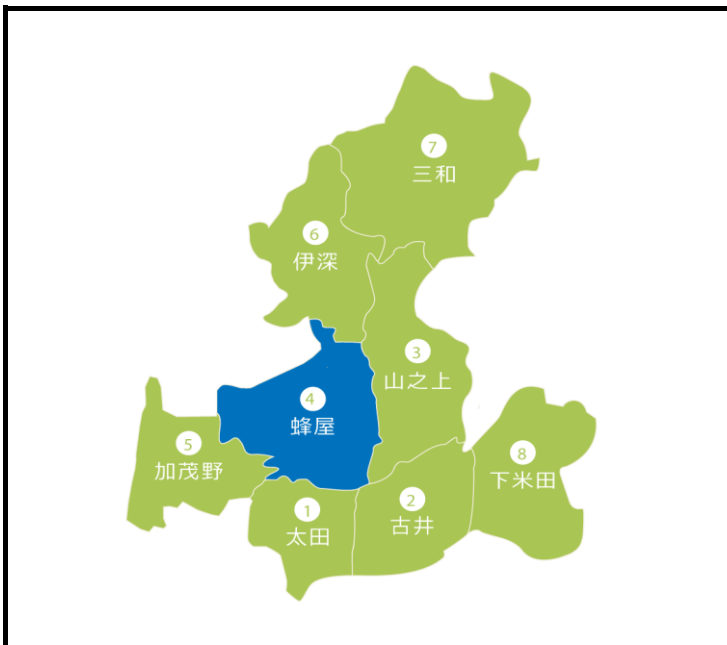
※処理欄	受付日	年 月 日	現地確認日	年 月 日
	登録日	年 月 日	有効期限	年 月 日
	登録抹消日	年 月 日	□ 契約成立 □ 登録抹消 □ その他()	

※登録番号、処理欄は記入不要

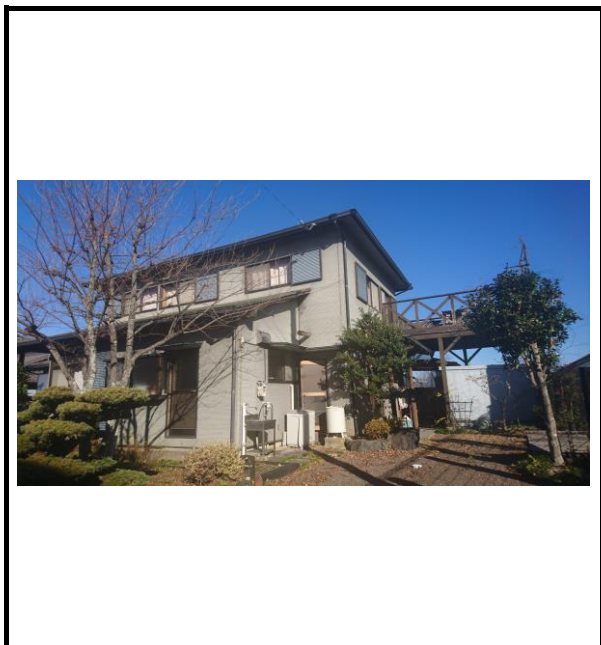
美濃加茂市空き家バンク登録カード②

登録番号	12
------	----

【位置図】



【物件外観写真】



【間取り図】

(1階)

	収納	床の間	床の間
	廊下	和室	
洋室	廊下	和室	
		押入	
		階段	収納
台所	トイレ	浴室	
		洗面室	
	玄関		

(2階)

	押入	押入
洋室	洋室	
洋室	階段	収納
収納	洋室	
収納		

No.1 2 蜂屋町上蜂屋

当物件は、高級干し柿である「堂上蜂屋柿」の産地であり、また近年、工業団地整備が進められ、お菓子を製造する企業も多く、スイーツのまちとして新しい側面も持ち合わせている蜂屋地区に位置しています。

美濃太田駅北の商業施設や国道 41 号バイパスに近く、利便性の高い立地にあります。また庭園やウッドデッキなどこだわった建築を感じられる物件です。家財はほとんど残っておらず、空き家になってから比較的浅いので、大変状態が良いです。



▲外観



▲庭園



▲浴室



▲トイレ



▲台所



▲和室



▲洋室



▲ウッドデッキ (2F)